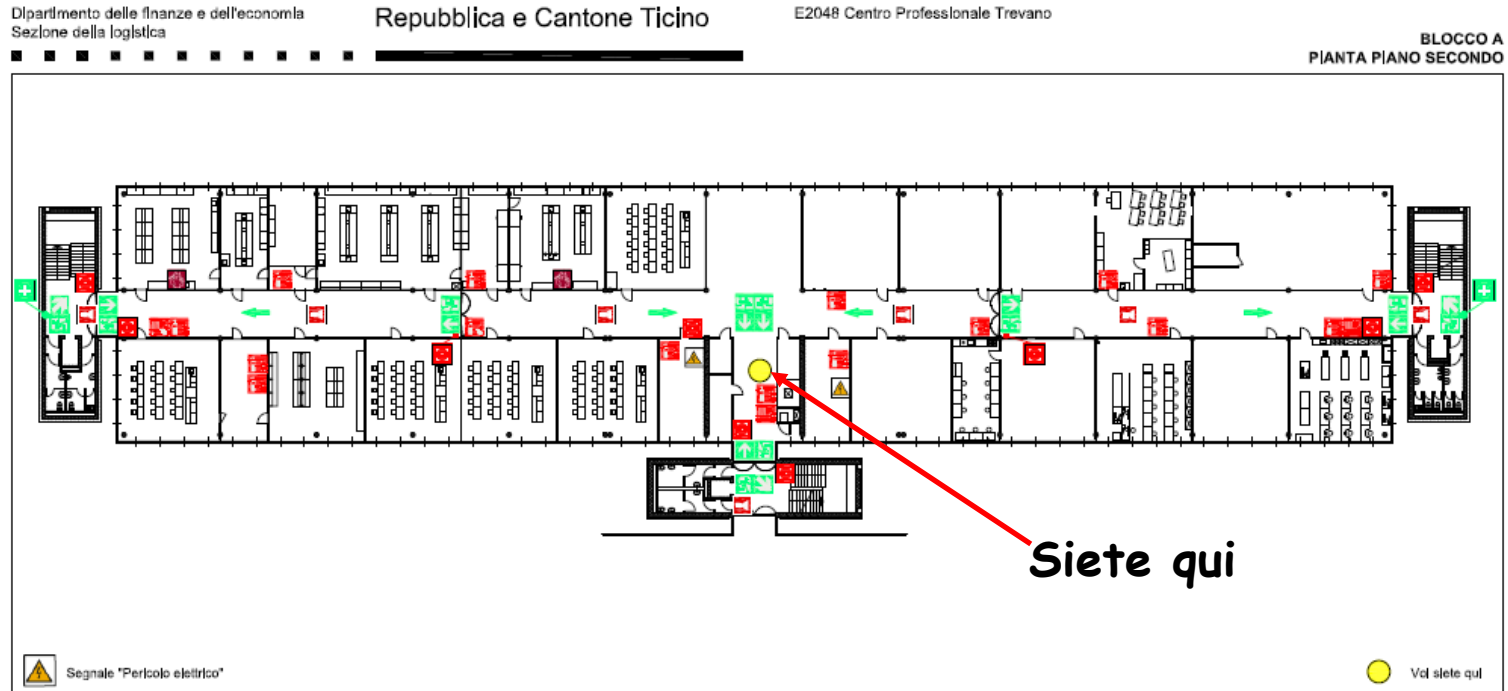


La vostra posizione all'interno del CPT

- Potete individuare la vostra posizione all'interno del CPT (pallino giallo) sui piani sinottici situati alle estremità dei corridoi (vedi esempio qui sotto).



INCENDIO

1. ALLARMARE

Pompiere 118	Pulsante d'allarme
<ul style="list-style-type: none"> • CHI TELEFONA • COSA È SUCCESSO • DOVE È ACCADUTO • QUANTE PERSONE SONO COINVOLTE 	Sirena d'allarme

2. SALVARE

- PORTARE I FERITI AL SICURO
- CHIUDERE PORTE E FINESTRE
- SEGUIRE LE VIE DI FUGA
- SEGUIRE LE ISTRUZIONI

3. SPENGERE

Estintore	Idrante interno
<ul style="list-style-type: none"> • UTILIZZARE I MEZZI DI SPENNERE • INDIRIZZARE LE FORZE DI SPENNERE 	Quadro pompiere
Coperta antincendio	

EVACUAZIONE

1. ALLARMARE

Direzione via sicura

- LE INDICAZIONI PER L'EVACUAZIONE POSSONO VENIR COMUNICATE A VOCE

Uscita di sicurezza

Tasto di apertura porte US

2. COMPORTAMENTO

- SEGUIRE GLI AVVISI
- ACCERTARSI CHE TUTTI ABBIANO SENTITO L'ORDINE DI EVACUAZIONE
- SEGUIRE LE SEGNALEGGI DI FUGA, DI VIA SICURA

3. RECARSI IMMEDIATAMENTE MA CON CALMA SUL LUOGO DI RACCOLTA

- ANNUNCIARE AL RESPONSABILE DEL LUOGO DI RACCOLTA (EVENTUALI OSPITI)
- ANNUNCIARE AL RESPONSABILE L'EVENTUALE PRESENZA DI DEBILI

Punto di raccolta e conta: piazzale della fontana

INFORTUNIO

1. ALLARMARE

Ambulanza 144	
<ul style="list-style-type: none"> • CHI TELEFONA • COSA È ACCADUTO • DOVE È ACCADUTO • QUANTE PERSONE SONO COINVOLTE • CHE TIPO DI FERITE 	
Centro Informazione TOX 145	

2. ASSICURARE IL LUOGO E SOCCORRERE

3. INDIRIZZARE LE FORZE DI PRIMO INTERVENTO

Pronto soccorso	Defibrillatore
------------------------	-----------------------