

EMERGENZE – COSA FARE?

Infortunio



GUARDARE, PENSARE E PROTEGGERSI

Mettere in sicurezza l'area dell'infortunio/incidente.



DARE L'ALLARME

Contattare la segreteria.



SALVARE IN CASO DI PERICOLO

Portare via i feriti dall'area di pericolo (attenzione alle lesioni alla schiena).



ASSISTERE

Assistere i feriti finché non sopraggiungono gli addetti del pronto soccorso.

Incendio



DARE L'ALLARME

Contattare la segreteria.

Avvertire ad alta voce le persone che si trovano nelle vostre vicinanze.



SALVARE

Allontanare eventuali persone in pericolo.

Chiudere porte e finestre.



SPEGNERE

Nel limite del possibile e delle proprie capacità, spegnere il fuoco.

Dagli apparecchi elettrici togliere prima la corrente.

EMERGENZE – COSA FARE?

Evacuazione



ASCOLTARE L'ANNUNCIO

Portare con se gli effetti personali (giacca, chiavi, portafoglio, ...).



SEGUIRE LE VIE DI FUGA

Se la via di fuga è invasa dal fumo, cercate un'altra via di fuga o rimanere nel locale e farsi notare dalla finestra.



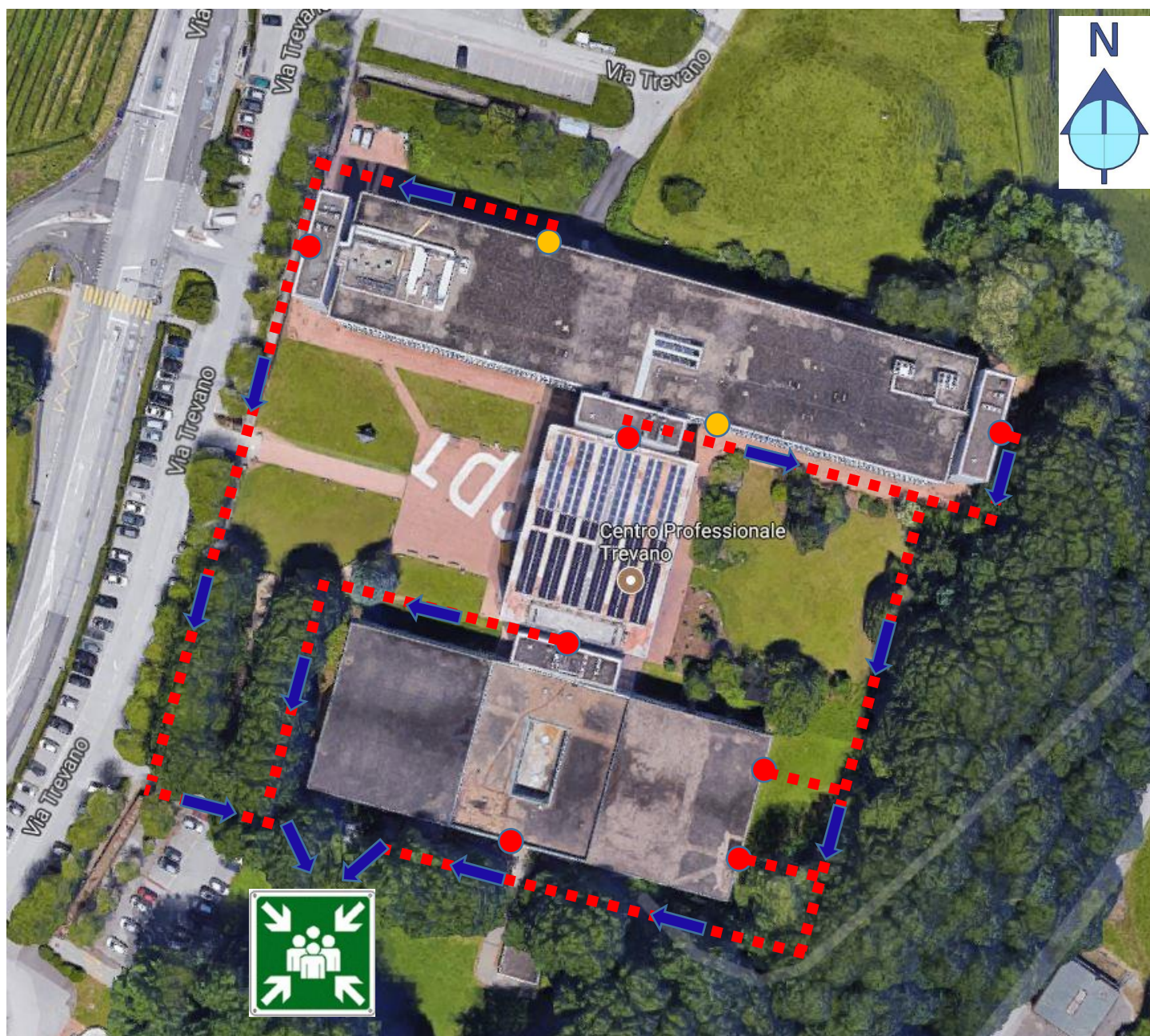
NON UTILIZZARE ASCENSORI O MONTACARICHI



RECARSI AL PUNTO DI RACCOLTA

Annunciarsi al responsabile (giubbotto verde).

PIANO DELLE VIE DI FUGA



Punto di raccolta



Uscita di emergenza



Uscita di emergenza secondaria

■ ■ ■ ■ Via di fuga



Percorso da seguire

Numeri importanti	Docente di picchetto	079 555 39 68	Segreteria CPT	091 815 10 11
	Responsabile sicurezza	091 815 10 46		
	Polizia	117 / 112	Pompieri	118
	Centro informazioni TOX	145	Ambulanza	144